

# ¿DE QUÉ ESTAMOS HABLANDO?

El TEA (Trastorno del Espectro Autista), se define por déficit persistente en las habilidades para iniciar y sostener una interacción social recíproca y una comunicación social, con un rango de intereses restringidos y conductas estereotipadas.

Se denomina “Espectro” porque los síntomas tienen un nivel de intensidad variable y se le suman aspectos ligados al desempeño intelectual, sensibilidad sensorial y al grado de actividad, en distintos niveles de severidad.



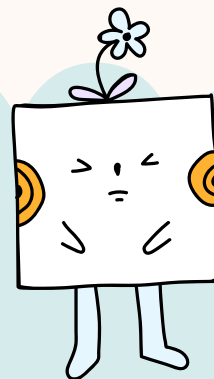
El 2 de abril fue declarado “Día de Concientización sobre el Autismo”



En nuestro colegio, las profesionales del programa de integración escolar, trabajamos para brindar apoyo y crear entornos más inclusivos.

Es importante que como familia sepan que no están solos y que pueden recurrir a redes, ¡Rodéense de quienes les ayuden a crecer!

## RECURSOS A LOS QUE RECURRIR



### Ley TEA

El 2 de marzo de 2023, se promulgó la ley N° 21.545 que establece la promoción de la inclusión, la atención integral y la protección de los derechos de las personas con TEA



### Comunidades de padres

Busca organizaciones de padres y/o cuidadores de niñas y niños con TEA, podría ayudarte a compartir tu experiencia y aprender de la experiencia de quienes han vivido historias similares.



### Portal ARASAAC

Página web en la que encontraras numeroso material para apoyar a tu hijo o hija en su aprendizaje. Encuéntalos en [www.arasaac.org](http://www.arasaac.org)

¡SIGAMOS AVANZANDO!

Colegio República de Francia  
Cooperación Educacional de Ñuñoa



Material para padres y/o cuidadores

# HABLEMOS SOBRE TEA



COLEGIO REPÚBLICA DE FRANCIA

# CARACTERÍSTICAS

Los signos de autismo suelen aparecer en edades tempranas.

Se pueden presentar alteraciones en el contacto ocular, ausencia de búsqueda de interacción, juego repetitivo, etc.

Sin embargo, como ya se mencionó, existe muchísima diversidad y cada niña o niño es diferente.



Sólo hay un mundo y todas las personas sin excepción son parte de él

El Espectro Autista es muy amplio. Los niños, niñas y adolescentes con esta condición se desarrollan en correspondencia con sus características individuales.

Suelen ser muy diferentes entre sí y su avance depende, en gran medida, de la estimulación que reciban de familias, docentes y sociedad.

# MITOS Y REALIDADES



“La educación es lo más importante y es el único apoyo que ha demostrado su eficacia en tanto facilitar el desarrollo integral de niñas, niños y adolescentes con autismo”

## MITO N°1

“Lo que los niños y niñas con autismo no aprendan en la primera infancia, nunca lo harán o mantendrán las mismas manías y estereotipias”.

**REALIDAD:** Si bien la estimulación y la enseñanza a temprana edad son necesarias para su desarrollo, es preciso estimularlos durante toda la vida. Se necesita sistematicidad y confianza en la educación, hay que motivarlos porque Sí aprenden.

## SIGUE



Derribemos Mitos sobre el Autismo

## MITO N°2

“El autismo es una enfermedad contagiosa”

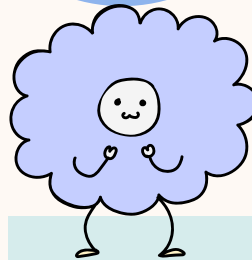
**REALIDAD:** No es una enfermedad, sino una condición del desarrollo, de origen multifactorial. No se contagia a otros niños y niñas cercanos o que se relacionen.

## MITO N°3

“La familia es la responsable de que los niños, niñas y adolescentes tengan autismo”.

**REALIDAD:** Ninguna familia provoca esta condición. Todas dedican sus mejores esfuerzos y hacen lo que consideran adecuado.

Cada persona con autismo se enfrenta a desafíos diferentes.



## MITO N°7

“Las personas con autismo no pueden ser independientes ni tener pareja”

**REALIDAD:** Las personas con autismo desarrollan cada vez más independencia, aun cuando pueden necesitar apoyos a lo largo de toda la vida.

## MITO N°6

“Los niños, niñas y adolescentes con autismo son violentos”

**REALIDAD:** Los niños y niñas con autismo son amorosos y tiernos. Pueden tener manifestaciones agresivas cuando se enfrentan a situaciones que no comprenden o se reprimen sus manifestaciones.

## MITO N°4

“El autismo da porque los niños y las niñas ven mucha televisión”

**REALIDAD:** La televisión no es la causa del autismo. Los niños y las niñas, pueden disfrutar de los programas infantiles, de manera controlada.

## MITO N°5

“Los niños, niñas y adolescentes con autismo son muy inteligentes”

**REALIDAD:** El espectro de autismo es muy amplio. Los adolescentes con esta condición se desarrollan en correspondencia con sus características individuales.

