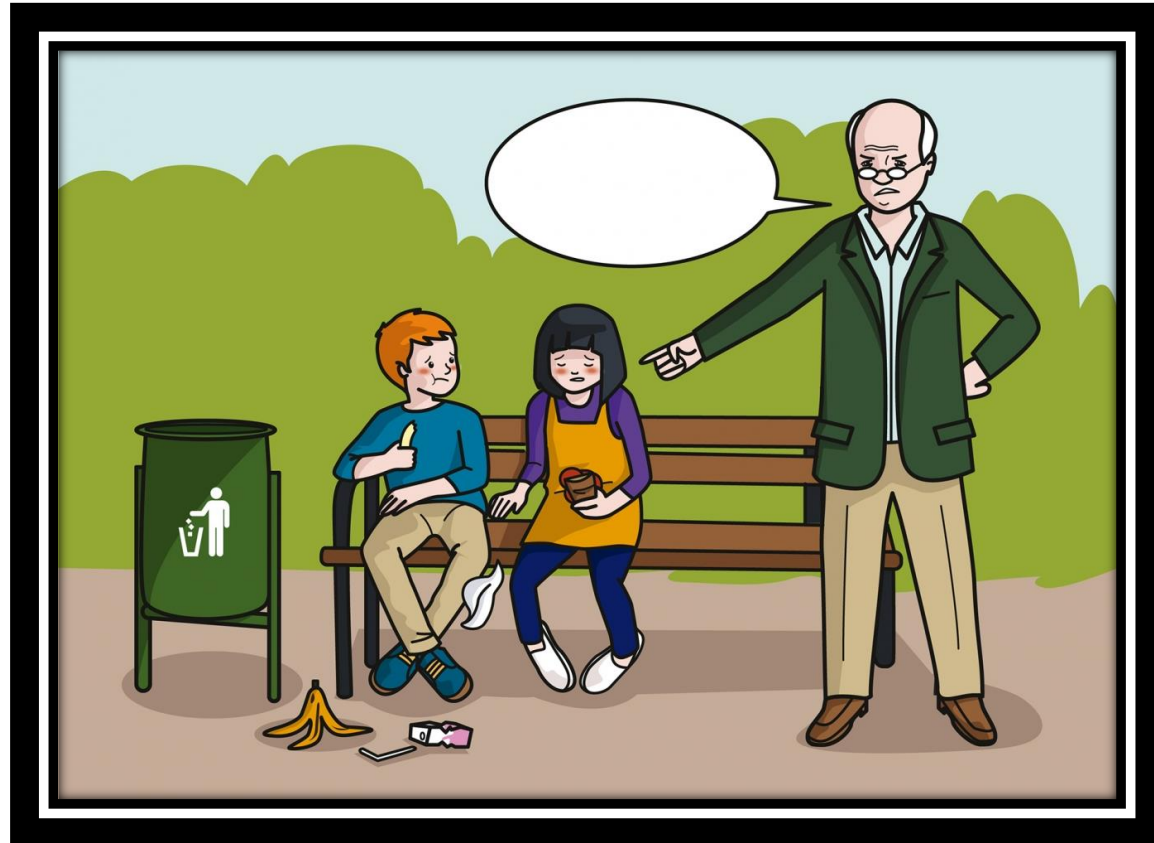


Interpretación de láminas

Láminas: **Autores:** Tropical Licencia: CC (BY-NC-SA) **Soyvisual.org** es un proyecto de Fundación Orange. **Licencia:** CC (BY-NC-SA)

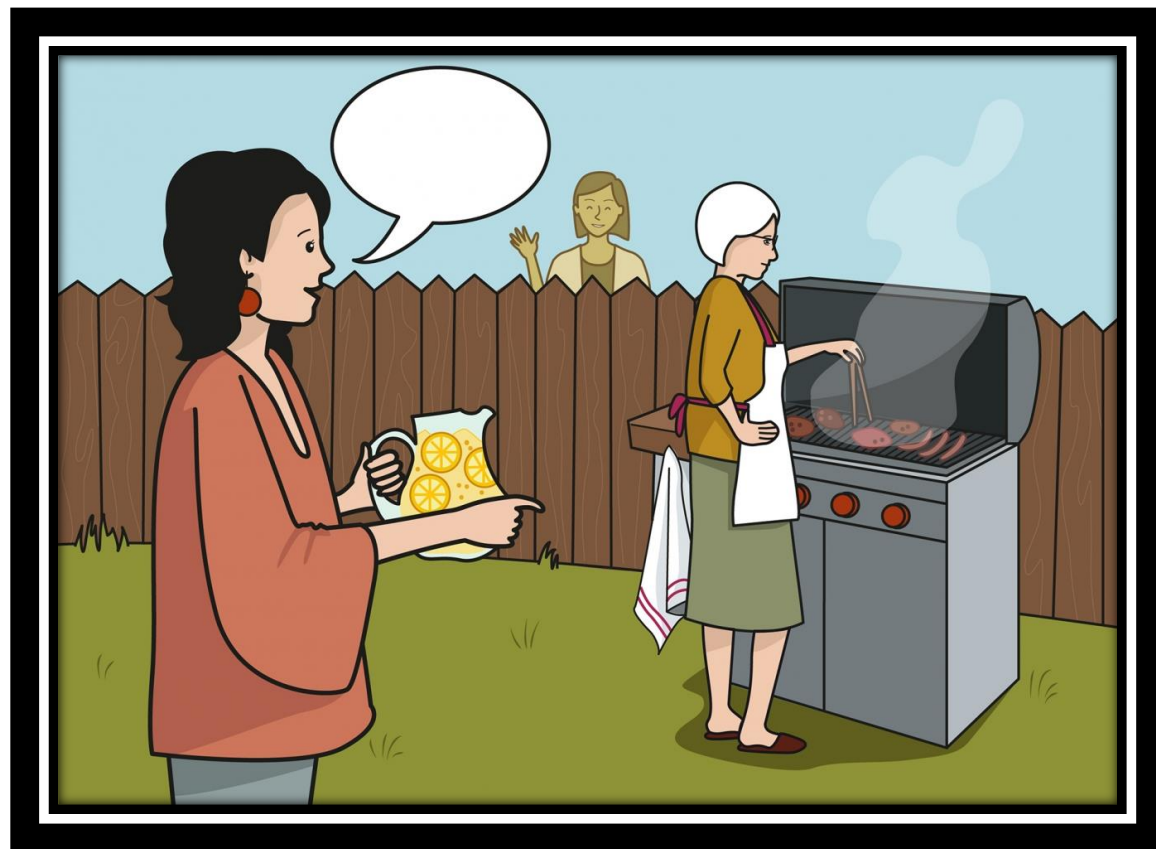
Autora: África Herrera Fernández **Blog:** <http://burbujadelenguaje.blogspot.com.es/> Licencia: CC (BY-NC-SA)

¿Qué dicen o que piensan estos personajes?



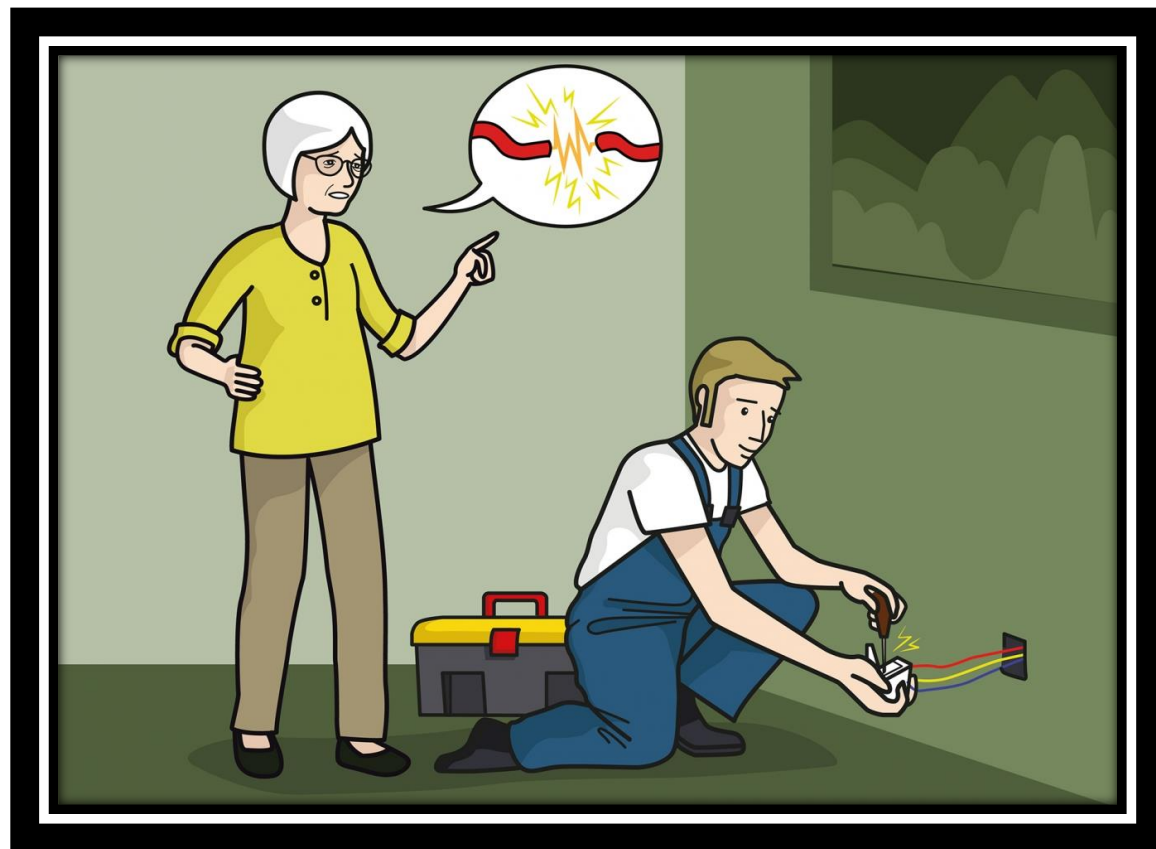
- “¡Muy bien la basura se tira al suelo!”
- “¿Me puedo sentar en el banco con vosotros?”
- “¡Tenéis que tirar la basura a la papelera!”

¿Qué dicen o que piensan estos personajes?



- “Te invito a comer con nosotras”
- “No me gusta la limonada”
- “Me voy a sentar en el césped”

¿Qué dicen o que piensan estos personajes?



“El enchufe ya está arreglado”

“Ten cuidado con el enchufe”

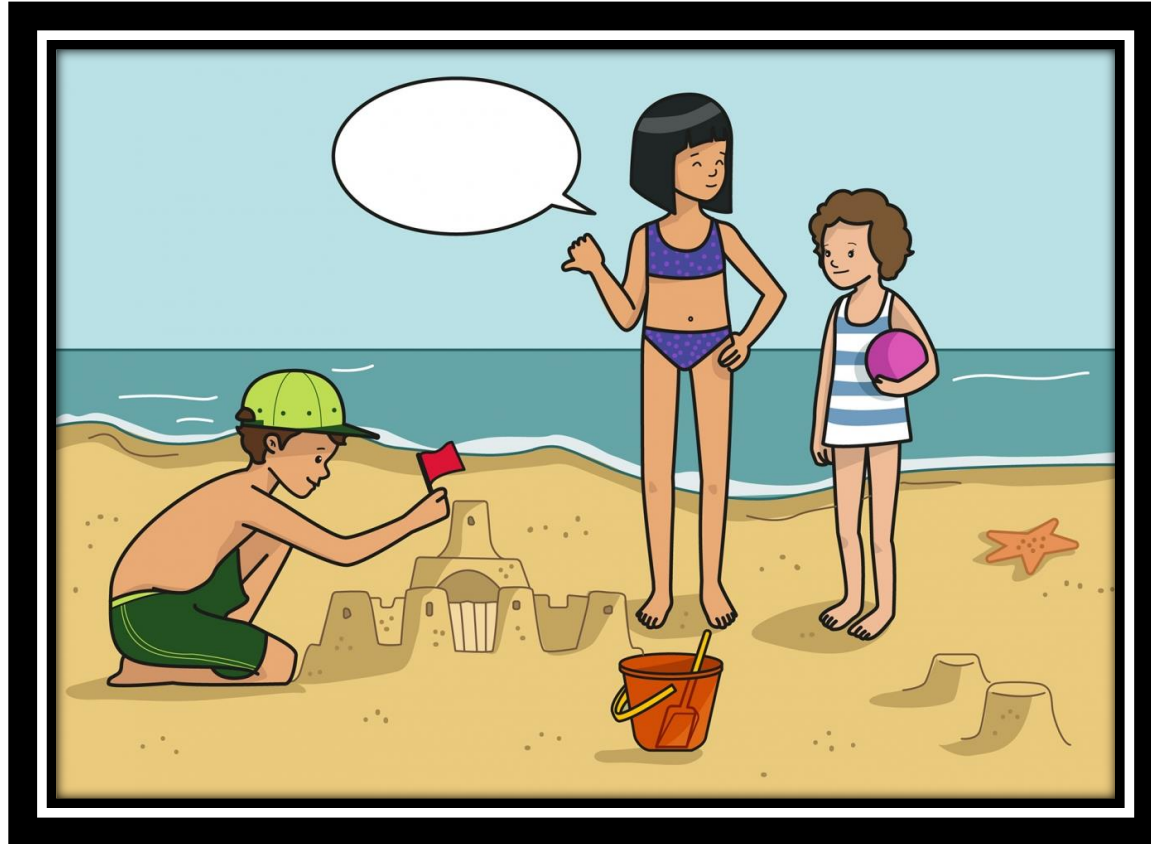
“No hace falta que arregles ese enchufe”

¿Qué dicen o que piensan estos personajes?



- “Cuando me cure, me subiré a un taburete”
- “Quiero comprarme un taburete”
- “Me caí del taburete y me rompí la pierna”

¿Qué dicen o que piensan estos personajes?



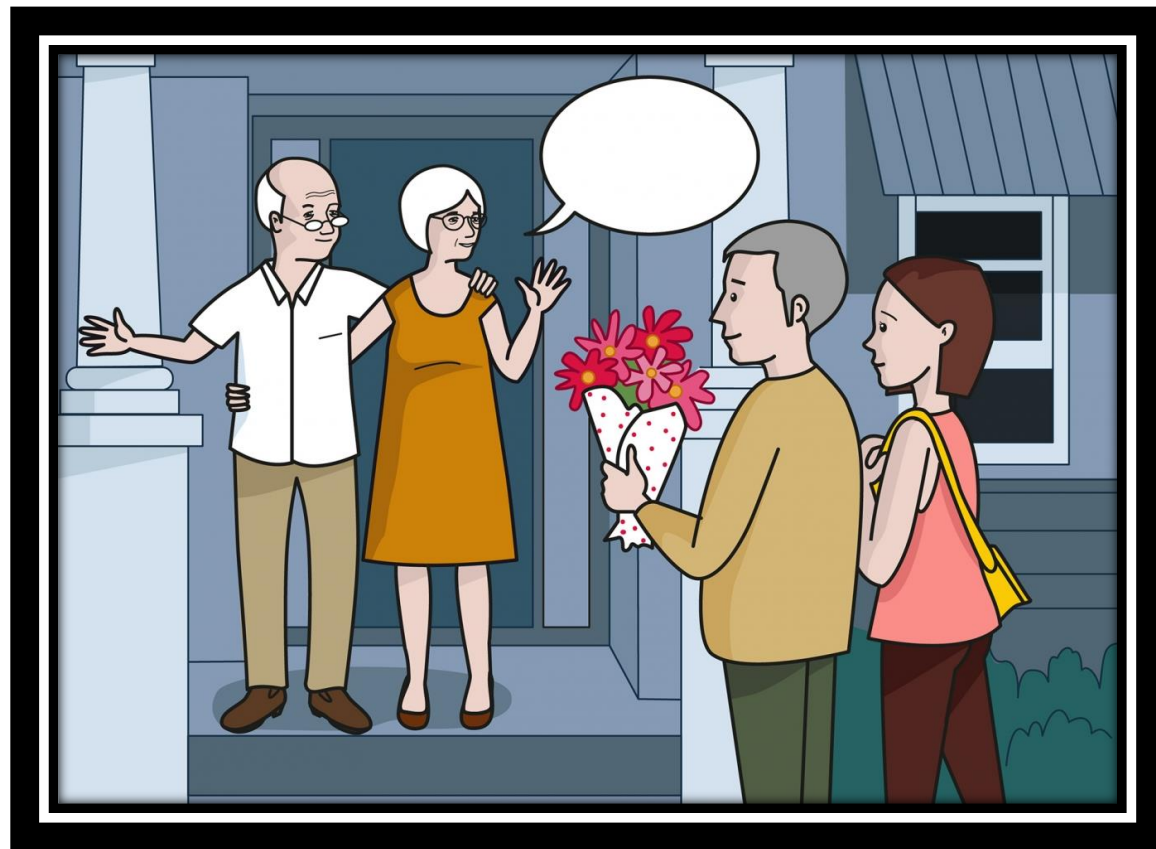
- “¿Quieres jugar con nosotros?”
- “Nos vamos a echar crema”
- “El castillo es muy pequeño”

¿Qué dicen o que piensan estos personajes?



- “¿Qué has comprado?”
- “¿Te ayudo con las bolsas?”
- “Me tengo que ir al colegio”

¿Qué dicen o que piensan estos personajes?



- “¿A dónde vais?”
- “Bienvenidos a nuestra casa”
- “Hace mucho frío aquí fuera”

¿Qué dicen o que piensan estos personajes?



- “¡Qué flores mas bonitas!”
- “¿Por qué plantas esas flores?”
- “Yo quiero esas flores”